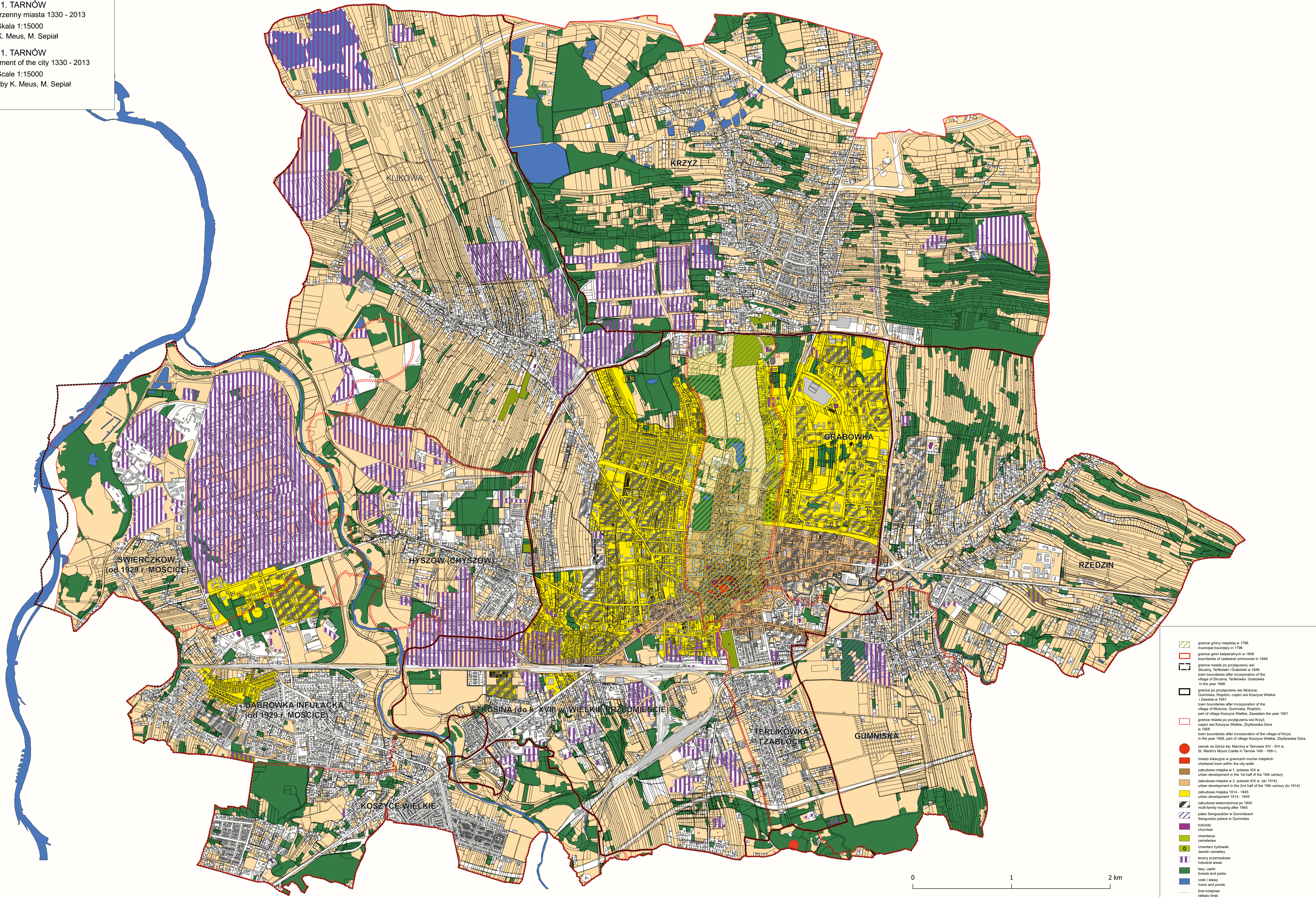


3.1. TARNÓW
Rozwój przestrzenny miasta 1330 - 2013
Skala 1:15000
Opr. K. Meus, M. Sepiał

3.1. TARNÓW
Spatial development of the city 1330 - 2013
Scale 1:15000
Prepared by K. Meus, M. Sepiał



- granicz gminy miejskiej w 1796
municipal boundary in 1796
- granicz gmin katastralnych w 1848
boundaries of cadastral communes in 1848
- granicz miasta po przyłączeniu wsi Strusiny, Terlikówki i Grabówki w 1846
town boundaries after incorporation of the village of Strusiny, Terlikówka, Grabówka in the year 1846
- granicz po przyłączeniu wsi Moskocice, Gumnińska, Rzędzin, części wsi Koszyce Wielkie i Zawada w 1951
town boundaries after incorporation of the village of Moskocice, Gumnińska, Rzędzin, part of village Koszyce Wielkie, Zawada in the year 1951
- granicz miasta po przyłączeniu wsi Krzyż, części wsi Koszyce Wielkie, Zybłowska Góra w 1958
town boundaries after incorporation of the village of Krzyż, in the year 1958, part of village Koszyce Wielkie, Zybłowska Góra
- zamek na Górze św. Marcina w Tarnowie XIV - XVI w. St. Martin's Mount Castle in Tarnów 14th - 16th c.
- miasto lokacyjne w granicach murów miejskich chartered town within the city walls
- zabudowa miejska w 1. połowie XIX w.
urban development in the 1st half of the 19th century
- zabudowa miejska w 2. połowie XIX w. (do 1914)
urban development in the 2nd half of the 19th century (to 1914)
- zabudowa miejska 1914 - 1945
urban development 1914 - 1945
- zabudowa wielorodzinna po 1945
multi-family housing after 1945
- pałac Sanguszków w Gumnińskich
Sangusko palace in Gumnińska
- kościóły
churches
- cemientarze
cemetaries
- cementarz żydowski
Jewish cemetery
- tereny przemysłowe
industrial areas
- lasy i parki
forests and parks
- rzeki i stawy
rivers and ponds
- linie kolejowe
railway lines

