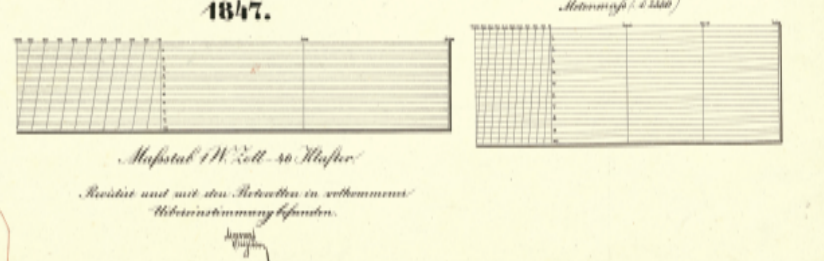
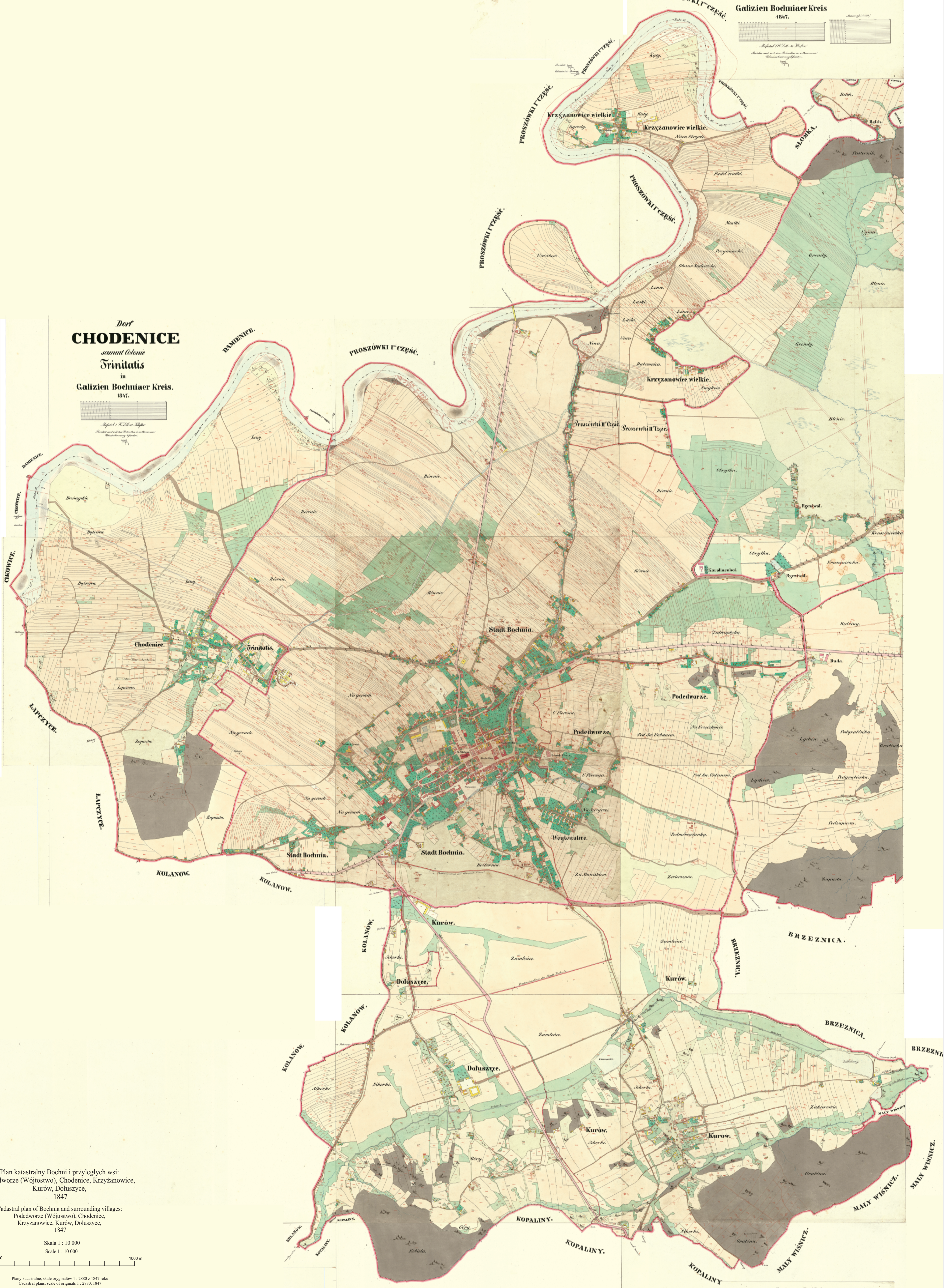


Stadt
BOCHNIA
samt Endave
KRZYŻANOWICE WIELKIE
und
PODEDWORZE
hierzu einverleibt
PROSZÓWKI II^{te} CZĘŚĆ
mit der Ortschaft
Wójtowstwo
in
Galizien Bochniaer Kreis
1847.



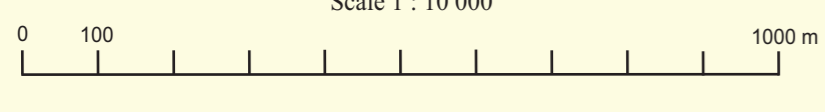
Dorf
CHODENICE
samt Colonie
Trinitatis
in
Galizien Bochniaer Kreis.
1847.



Plan katastralny Bochni i przyległych wsi:
Podedworze (Wójtowstwo), Chodenice, Krzyżanowice,
Kurów, Doluszyce,
1847

Cadastral plan of Bochnia and surrounding villages:
Podedworze (Wójtowstwo), Chodenice,
Krzyżanowice, Kurów, Doluszyce,
1847

Skala 1 : 10 000
Scale 1 : 10 000



Plan katastralny, skala oryginalna 1 : 2880 z 1847 roku
Cadastral plans, scale of originals 1 : 2880, 1847