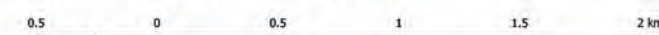




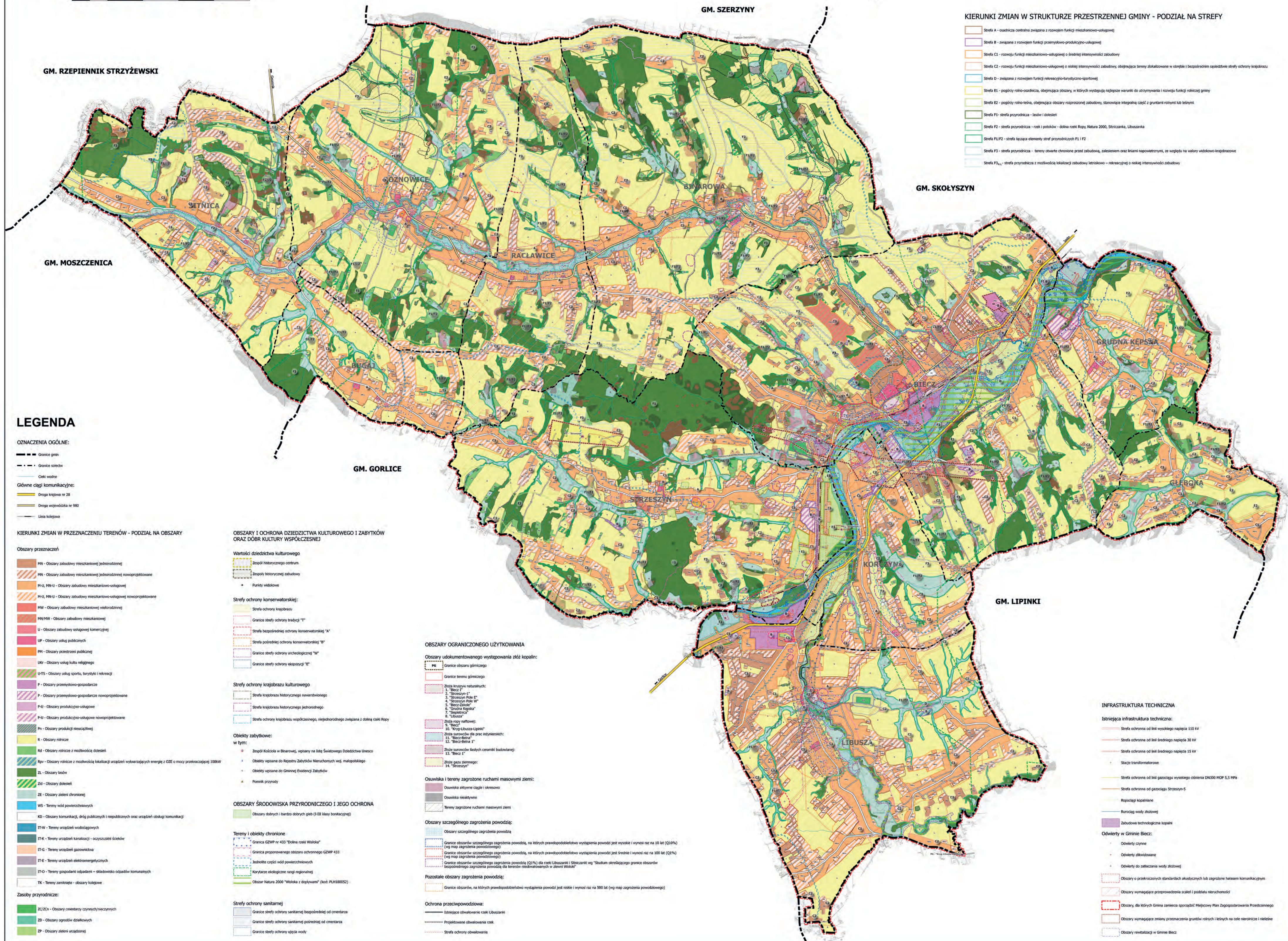
# STUDIUM UWARUNKOWAŃ I KIERUNKÓW ZAGOSPODAROWANIA PRZESTRZENNEGO GMINY BIECZ

## "KIERUNKI ZAGOSPODAROWANIA PRZESTRZENNEGO GMINY BIECZ"

SKALA 1 : 10 000



ZALĄCZNIK Nr 4  
DO UCHWAŁY Nr XXXVI/410/2017  
RADY MIEJSKIEJ W BIECZU  
Z DNIA 4 SIERPNI 2017 r.



### KIERUNKI ZMIAN W STRUKTURZE PRZESTRZENNEJ GMINY - PODZIAŁ NA STREFY

- Strefa A - osiedla centralna związana z rozwojem funkcji mieszkaniowo-usługowej
- Strefa B - związana z rozwojem funkcji przemysłowo-produkcyjno-usługowej
- Strefa C1 - rozwój funkcji mieszkaniowo-usługowej o średniej intensywności zabudowy
- Strefa C2 - rozwój funkcji mieszkaniowo-usługowej o niskiej intensywności zabudowy, obejmująca tereny zlokalizowane w obrębie i bezpośrednio sąsiadujące strefy ochrony krajobrazu
- Strefa D - związana z rozwojem funkcji rekreacyjno-turystyczno-sportowej
- Strefa E1 - pogłębny rozwój osiedla, obejmująca obszary, w których występuje najwyższe warunki do utrzymania i rozwoju funkcji rekreacyjnej gminy
- Strefa E2 - pogłębny rozwój osiedla, obejmująca obszary rozproszony zabudowy, stanowiąca integralną część z gruntami rolnymi lub leśnymi
- Strefa F1 - strefa przyrodnicza - lasów i łąk
- Strefa F2 - strefa przyrodnicza - rzeki i potoki - dolina rzeki Ropy, Natura 2000, Stróżanka, Libuszanka
- Strefa F1/F2 - strefa łącząca elementy stref przyrodniczych F1 i F2
- Strefa F3 - strefa przyrodnicza - tereny objęte ochroną przed zabudową, zalesieniem oraz kłami napowietrznymi, ze względu na walory widokowo-krajobrazowe
- Strefa F4 - strefa przyrodnicza z możliwością lokalizacji zabudowy letniskowej - rekreacyjnej o niskiej intensywności zabudowy

### LEGENDA

#### OZNACZENIA OGÓLNE:

- Granice gmin
- - - Granice sekcji
- Ciek wodny
- Główne osie komunikacyjne:
- Droga krajowa nr 28
- Droga wojewódzka nr 980
- Linia kolejowa

#### KIERUNKI ZMIAN W PRZEZNACZENIU TERENÓW - PODZIAŁ NA OBSZARY

- Obszary przeznaczonych:**
  - MN - Obszary zabudowy mieszkaniowej (jednorodnej)
  - MN - Obszary zabudowy mieszkaniowej (jednorodnej) nowoprzeznaczane
  - MU, MN-U - Obszary zabudowy mieszkaniowo-usługowej
  - MU, MN-U - Obszary zabudowy mieszkaniowo-usługowej nowoprzeznaczane
  - MW - Obszary zabudowy mieszkaniowej wielorodnej
  - MN/MW - Obszary zabudowy mieszkaniowej
  - U - Obszary zabudowy usługowej komercyjnej
  - UP - Obszary usług publicznych
  - PH - Obszary przestrzeni publicznej
  - UK - Obszary usług kultu religijnego
  - U-PS - Obszary usług sportu, turystyki i rekreacji
  - P - Obszary przemysłowo-gospodarcze
  - P - Obszary przemysłowo-gospodarcze nowoprzeznaczane
  - P-U - Obszary produkcyjno-usługowe
  - P-U - Obszary produkcyjno-usługowe nowoprzeznaczane
  - PH - Obszary produkcji ewentualnej
  - R - Obszary rekreacji
  - Ro - Obszary rekreacji z możliwością dojazdów
  - Rpo - Obszary rekreacji z możliwością lokalizacji urządzeń wytwarzających energię z OZE o mocy przekraczającej 100kW
  - ZL - Obszary lasów
  - Zd - Obszary dokończone
  - ZP - Obszary zieleni chronionej
  - WS - Tereny wód powierzchniowych
  - KD - Obszary komunikacji, dróg publicznych i republikańskich oraz urządzeń obsługi komunikacji
  - IT-W - Tereny urządzeń wodocigowych
  - IT-K - Tereny urządzeń kanalizacyjnych i oczyszczalni ścieków
  - IT-G - Tereny urządzeń gazowniczych
  - IT-E - Tereny urządzeń elektroenergetycznych
  - IT-O - Tereny gospodarki odpadami - składowiska odpadów komunalnych
  - TK - Tereny zamieszkałe - obszary kolejowe
- Zasoby przyrodnicze:**
  - ZC/ZCh - Obszary oświaty czynnych/nieczynnych
  - ZD - Obszary ogrodnictwa
  - ZP - Obszary zieleni urządzonej

#### WARTOŚCI DZIEDZICTWA KULTUROWEGO I ZABYTKÓW ORAZ DÓBR KULTURY WSPÓŁCZESNEJ

- Wartości dziedzictwa kulturowego
- Zespoły historycznego centrum
- Zespoły historycznej zabudowy
- Punkty widokowe

#### STREFY OCHRONY KONSERWATORSKIEJ:

- Strefa ochrony krajobrazu
- Granice strefy ochrony tradycji "T"
- Strefa bezpośredniej ochrony konserwatorskiej "A"
- Strefa pośredniej ochrony konserwatorskiej "B"
- Granice strefy ochrony archeologicznej "W"
- Granice strefy ochrony ektopasyjnej "E"

#### STREFY OCHRONY KRAJOBRAZU KULTUROWEGO

- Strefa krajobrazu historycznego nawiązującego
- Strefa krajobrazu historycznego jednorodnego
- Strefa ochrony krajobrazu współczesnego, nieposiadającego związku z doliną rzeki Ropy

#### OBIEKTY ZABYTKOWE:

- Zespół Kościoła w Biearach, wpisany na listę Światowego Dziedzictwa Unesco
- Obiekty wpisane do Rejestru Zabytków Nieruchomości woj. małopolskiego
- Obiekty wpisane do Gminnej Encyklopedii Zabytków
- Pomnik przyrody

#### OBZASY ŚRODOWISKA PRZYRODNICZEGO I JEGO OCHRONA

- Obszary dojazdów i bardzo dojazdów (I-III klasy botanicznej)

#### TERENY I OBIEKTY CHRONIONE

- Granica GZPW nr 433 "Dolina rzeki Wiloka"
- Granica proporzowanego obszaru ochronnego GZPW 433
- Jednostki części wód powierzchniowych
- Kryteria ekologiczne rangi regionalnej
- Obszar Natura 2000 "Wiloka z dopływami" (kod: PLH18005)
- Granice strefy ochrony sanitarnej bezpośredniej od ośrodka
- Granice strefy ochrony sanitarnej pośredniej od ośrodka
- Granice strefy ochrony ujęcia wody

#### OBZASY OGRANICZONEGO UŻYTKOWANIA

##### Obszary udokumentowanego występowania złóż kopalin:

- Granice obszaru górniczego
- Granice terenów naturalnych:
  - 1. "Biecz I"
  - 2. "Stróżanka"
  - 3. "Stróżanka Pole II"
  - 4. "Stróżanka Pole III"
  - 5. "Biecz Żółta"
  - 6. "Stróżanka Kępska"
  - 7. "Libuszanica"
  - 8. "Libuszanica"
- Granice strefy ochrony przed eksploatacją:
  - 9. "Strefa obszarowa"
  - 10. "Strefa obszarowa"
  - 11. "Strefa obszarowa"
  - 12. "Biecz-Bielka I"
- Granice strefy ochrony przed eksploatacją:
  - 13. "Biecz I"
  - 14. "Stróżanka"

##### Obszary zagrożone ruchami masowymi ziemi:

- Obszary zagrożone ruchami masowymi ziemi
- Obszary zagrożone ruchami masowymi ziemi

##### Obszary szczególnego zagrożenia powodzią:

- Obszary szczególnego zagrożenia powodzią
- Granice obszarów szczególnego zagrożenia powodzią, na których prawdopodobieństwo wystąpienia powodzi jest wysokie i wynosi od 10 lat (Q10%) (wg map zagrożenia powodziowego)
- Granice obszarów szczególnego zagrożenia powodzią, na których prawdopodobieństwo wystąpienia powodzi jest średnie i wynosi od 100 lat (Q1%) (wg map zagrożenia powodziowego)
- Granice obszarów szczególnego zagrożenia powodzią (Q1%) dla rzeki Libuszanicy i Stróżanki wg "Studium określającego granice obszarów bezpośredniego zagrożenia powodzią dla terenów niezabudowanych w zlewni Wiloka"

##### Pozostałe obszary zagrożenia powodzią:

- Granice obszarów, na których prawdopodobieństwo wystąpienia powodzi jest niskie i wynosi od 500 lat (wg map zagrożenia powodziowego)

##### Ochrona przeciwpowodziowa:

- Linie planowane obrzeżenia rzeki Libuszanicy
- Planowane obrzeżenia rzeki
- Strefa ochrony obwałowania

#### INFRASTRUKTURA TECHNICZNA

- Istniejąca infrastruktura techniczna:**
  - Strefa ochronna od linii wysokiego napięcia 110 kV
  - Strefa ochronna od linii średniego napięcia 30 kV
  - Strefa ochronna od linii średniego napięcia 15 kV
  - Stacje transformatorowe
  - Strefa ochronna od linii gazociągu wysokiego ciśnienia DN300 PMP 5,5 MPa
  - Strefa ochronna od gazociągu Stróżanka-5
  - Poprzeczki kopalinowe
  - Rurociągi wodociągowe
  - Zabudowa technologiczna kopalin
- Odwiedzi w Gminie Biecz:**
  - Obiekty czynne
  - Obiekty zlikwidowane
  - Obiekty do zatężania wody dobowej
  - Obszary o przekroczeniu standardów aktualnych lub zagrożenie hałasem komunikacyjnym
  - Obszary wymagające przeprowadzenia skali i podłoża nieruchomości
  - Obszary, dla których Gmina zamierza sporządzić Miejscowy Plan Zagospodarowania Przestrzennego
  - Obszary wymagające zmiany przeznaczenia gruntów rolnych i leśnych na cele rekreacyjne i rekreacyjne
  - Obszary rewalidacji w Gminie Biecz